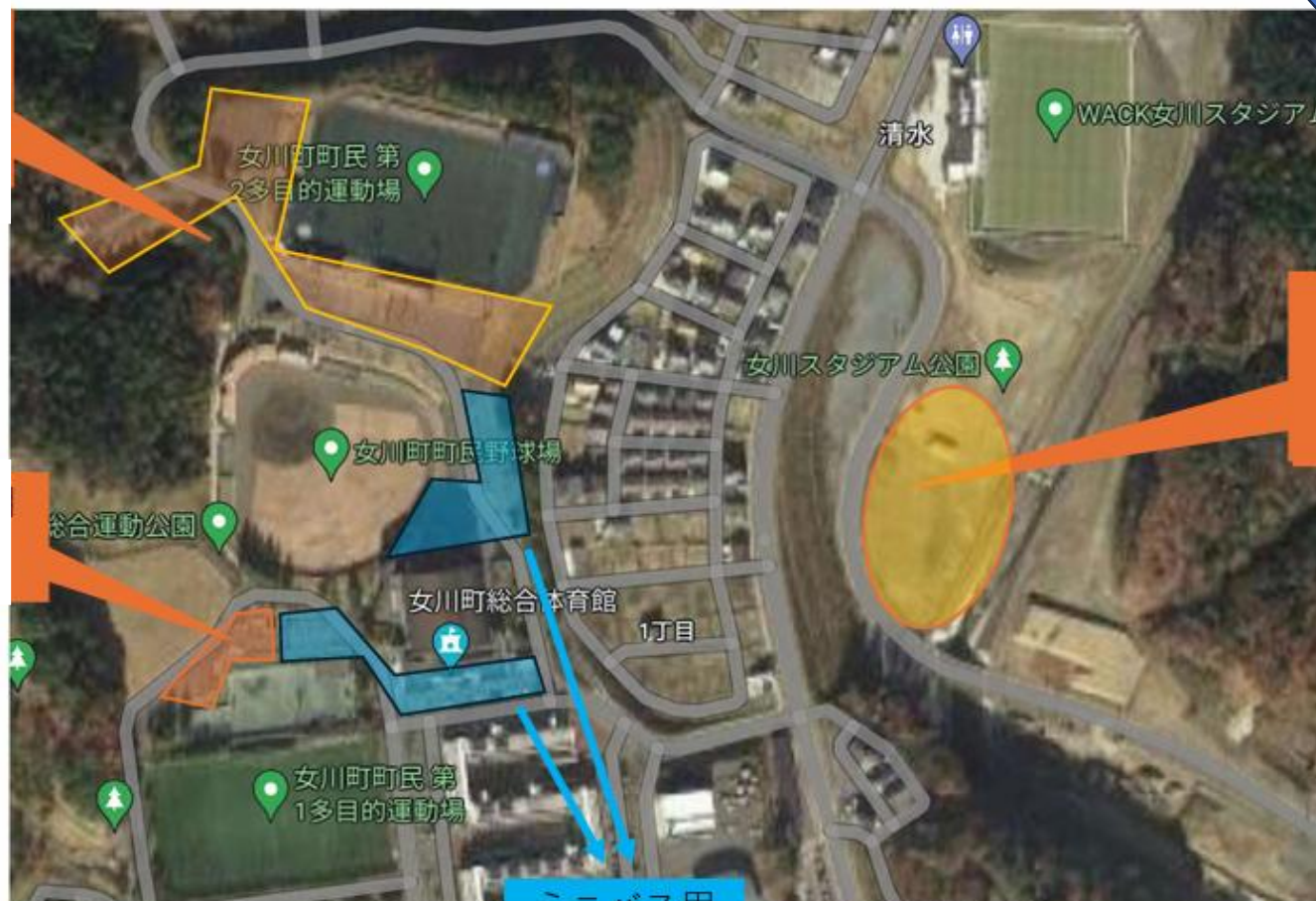


# 女子部

- ・ 観戦保護者用駐車場（駐車証掲示）
- ・ 当日 8:15~8:30 に駐車場（入口付近）にてユニフォームを配布（佐藤対応）
- ・ 着替えた後、試合会場（第1多目的運動場）に9:00 までに移動



サッカー用  
観戦保護者  
100台  
徒歩約10分

ミニバス用  
160台